

# Iglesia de SAN JOSÉ en O Milladoiro



Alzado Interior: zona Confesionarios



El interior sigue las pautas de diseño marcadas por el Concilio Vaticano II para fomentar una participación activa de los fieles en la celebración. Se busca a través de una luz dosificada la solemnidad del templo y la integración de los distintos elementos que conforman el espacio sagrado cristiano.



Alzado Interior: zona Bautismal



Alzado Lateral

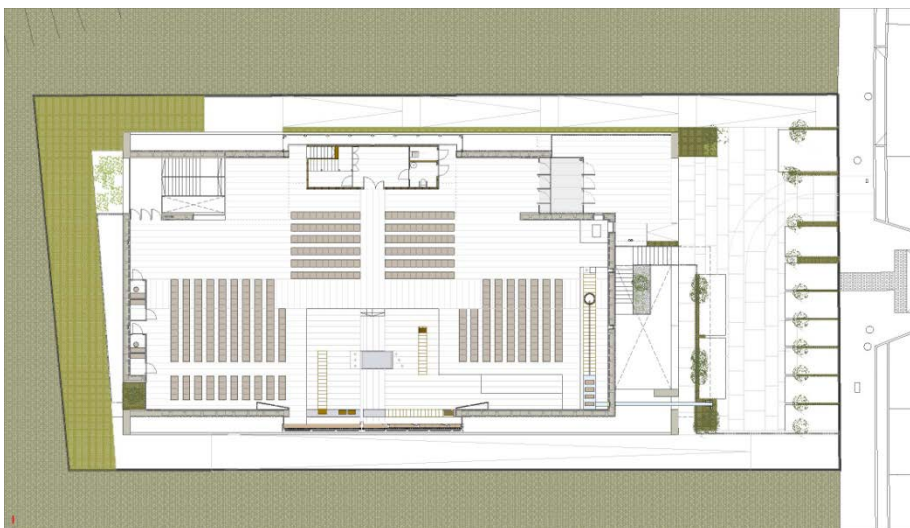


La parroquia de San José de O Milladoiro cuenta con la capilla de A Magdalena y un bajo acondicionado en la calle Rúa Costa Grande para celebrar todas sus reuniones y actividades.

De ahí la necesidad de un nuevo lugar de encuentro.



Alzado Principal



Planta Baja

En verano de 2014 el arquitecto David Fernández Nogueira del Colegio Oficial de Arquitectos de Galicia recibe el encargo del Centro Parroquial de San José de O Milladoiro que se sitúa en una parcela de reciente urbanización en la zona de Novo Milladoiro.

El encargo ha consistido en la construcción de una Iglesia como elemento central de un conjunto de servicios, albergando espacios diferentes usos para satisfacer las múltiples necesidades de la comunidad, en ámbitos que van, desde la atención pastoral, la asistencial y la formativa.



Planta Semisótano

Con el diseño se buscó la integración del templo en el entorno, con una imagen externa pura y rotunda en sus líneas arquitectónicas y una discreta ornamentación, siendo claramente reconocible como templo a través de sus símbolos. Una arquitectura de carácter más sensorial y menos visual. Las soluciones constructivas adoptadas en el exterior, a base de prefabricados de hormigón de gran formato, hablan de un edificio tecnológico que se identifica con el hombre de hoy, sin falsos modernismos ni interpretaciones clasicistas.



Alzado Posterior y Lateral



Alzado Interior: zona Presbiterio